



sondage EMPLOYERone

Le sondage **Employer One** est un sondage pluriannuel mené par le Conseil De Planification de la Main D'Oeuvre du Niagara et d'autres conseils de planification des main d'oeuvre en Ontario. 204 employeurs locaux ont répondu au sondage cette année, ce qui représente une amélioration de 175% en comparaison avec la livraison du sondage Employer One en 2015.

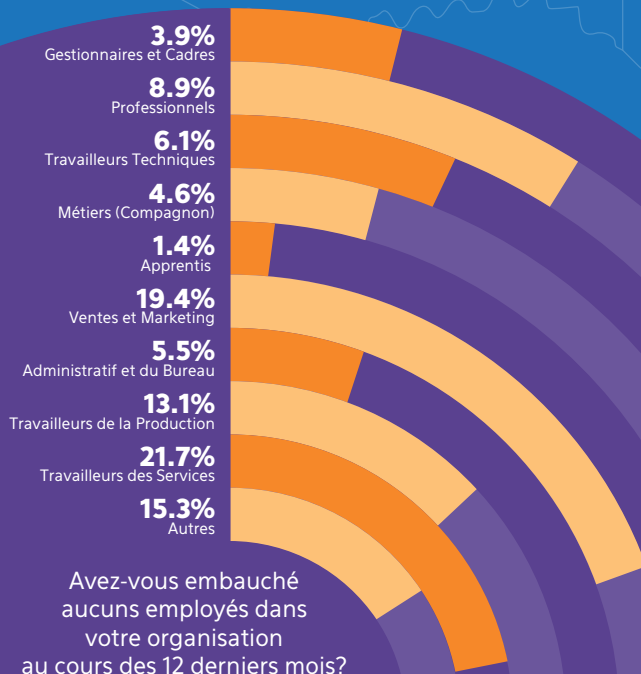
TYPE D'EMPLOI PARMIL LES RÉPONDANTS D'EMPLOYER ONE.

58.8%
À Temps
Plein

35.4%
À Temps
Partiel

1.7%
Contrat

4.1%
Saisonnnière



Avez-vous embauché
aucuns employés dans
votre organisation
au cours des 12 derniers mois?



72%



28%

Fondé par

**EMPLOI
ONTARIO**

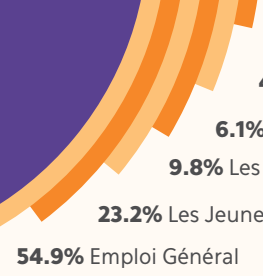
Votre emploi vous attend. Nous vous aidons à le trouver.

* Professionnels : ingénieurs, comptables, travailleurs sociaux, etc

* Travailleurs Techniques : techniciens, para-juristes, hygiénistes dentaires, les éducateurs de la petite enfance, etc

* Travailleurs de la Production : opérateurs de processus, assembleurs, ouvriers, etc

POSTES QUI SONT DIFFICILES À REMPLIR



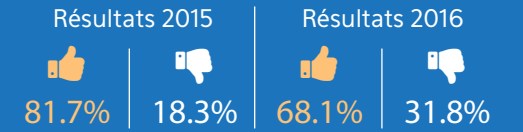
ASSISTANCE GRATUITE D'UNE AGENCE DE L'EMPLOI

1.2% Autochtones
4.9% Les Immigrants et les Minorités Visibles
6.1% Personnes Handicapées
9.8% Les Travailleurs Âgés

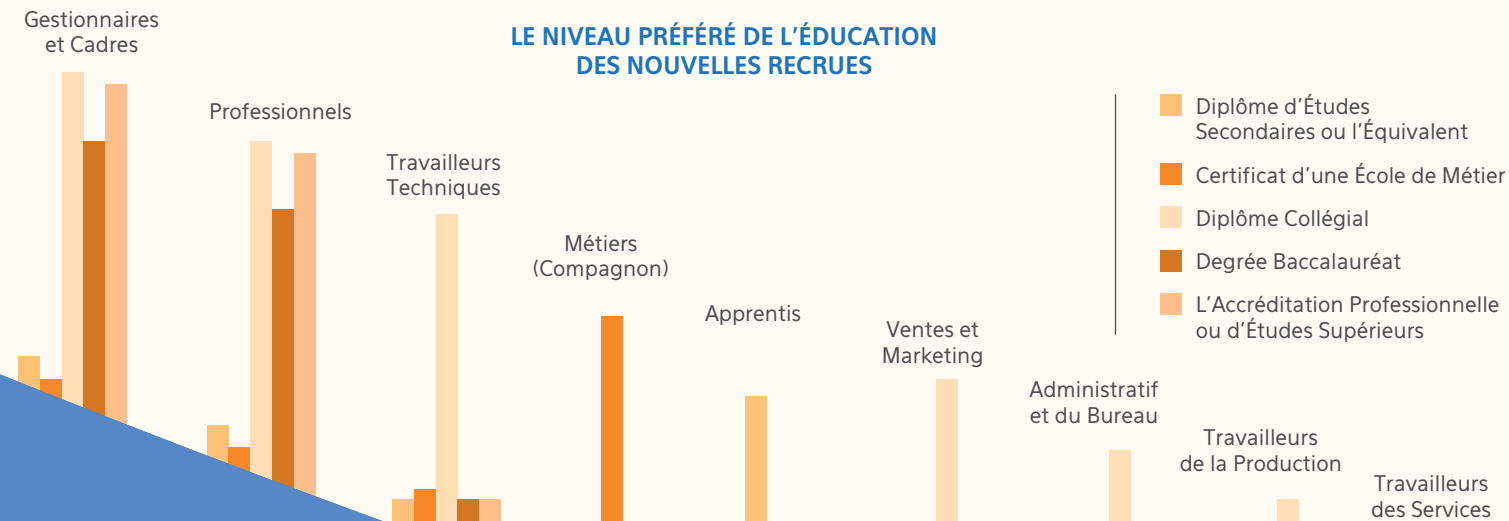
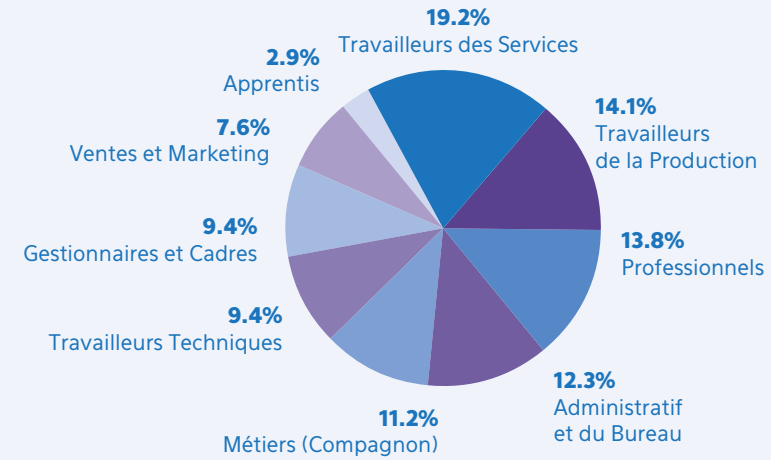
L'EMBAUCHE

LA FORMATION

LA CAPACITÉ À FOURNIR UN SOUTIEN, LE DÉVELOPPEMENT PROFESSIONNEL ET LA FORMATION



LES PROFESSIONS QUI SONT LE PLUS SOUVENT FORMÉS



COMPARAISONS ANNÉES APRÈS ANNÉE

Comment évaluez-vous la disponibilité de travailleurs qualifiés à Niagara

	Résultats 2015	Résultats 2016
Excellent ★★ ★	2.8%	5.5%
Bien ★★	47.2%	33.7%
Assez Bon ★	26.4%	39.7%
Pauvre ☆	23.6%	21.1%

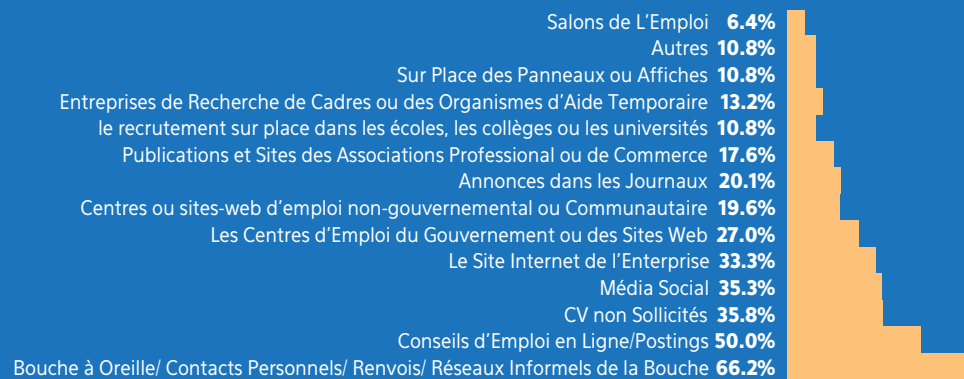
GÉOGRAPHIE POUR L'AMÉLIORATION CIBLÉE



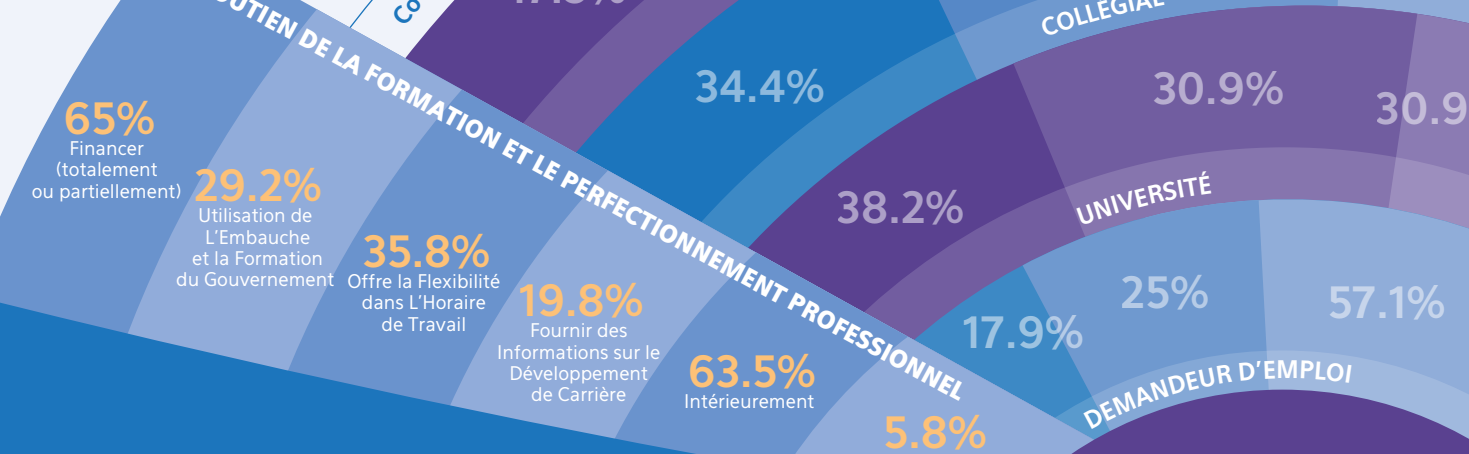
LA RAISON POUR LAQUELLE POSITIONS ÉTAIENT DIFFICILES À REMPLIR



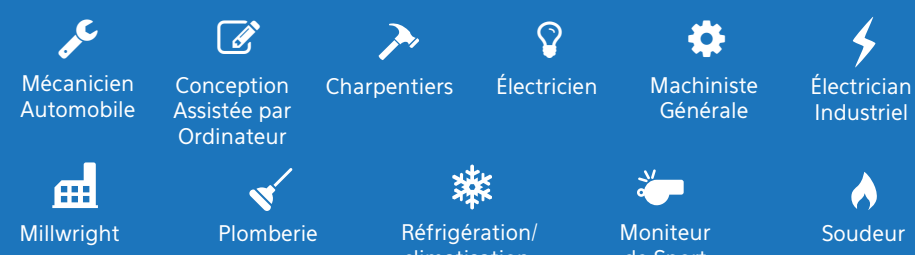
MÉTHODE DE RECRUTEMENT



LE SOUTIEN DE LA FORMATION ET LE PERFECTIONNEMENT PROFESSIONNEL



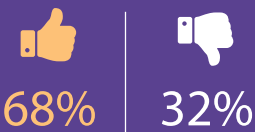
EXEMPLES D'APPRENTISSAGE



VOLONTÉ DE PARTICIPER À DES PROGRAMMES DE MENTORAT



L'INTENTION D'EMBAUCHER EN 2016



1139 Total hires

4.5%
Retraits (11)

47.9%
Expansion (116)

0.8%
Changement
Technologique (2)

12.8%
Saisonniers (31)

4.1%
Autres (10)

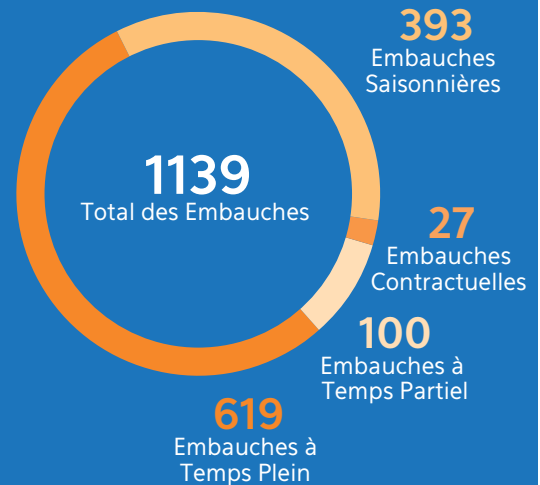
29.8%
Pour Combler un
Poste Vacant/
Remplacement (72)

EMBAUCHES PRÉVUES EN 2016

Parmi les 68% des employeurs ayant répondu au sondage et déclaré son intention d'embaucher au cours des douze prochains mois, la raison la plus courante pour l'embauche était expansion. Tel est le cas pour tous les types de travailleurs de cadres aux travailleurs des services.

RAISONS D'EMBAUCHE

Les répondants de l'Employer One prédisent qu'ils vont embaucher un total de 1.139 personnes en 2016. La majorité de ces embauches seront des postes à temps plein dans les ventes et le marketing. Parmi les employés à temps partiel, les travailleurs des services (par exemple, les cuisiniers, les serveurs, les associés de service à la clientèle) sont attendus pour voir la plupart des embauches. De même, embauches saisonnières devraient être le plus grand parmi les travailleurs des services.



Venture Niagara
Entreprise Niagara
Community Futures Development Corporation
Société d'aide au développement des collectivités

NWPB tient remercier notre sponsor, Entreprise Niagara, pour leur contribution d'un mini-iPad pour un cadeau à un répondant chanceux à le sondage Employer One. Entreprise Niagara offre du financement aux petites entreprises et est actif dans les projets de développement économique pour soutenir et renforcer les communautés, l'utilisation des ressources pour aider à créer un emploi permanent et durable à Niagara. Les services sont offerts dans les deux langues officielles du Canada.

Le gagnant de cette année est **Adam Shields** de Business Link Niagara.

Le Conseil De Planification de la Main D'Oeuvre du Niagara

fournit des informations pertinentes sur les indicateurs de l'industrie et de l'emploi, la valeur ajoutée à la planification économique et éducatif à un niveau localisé. Cette information vous aidera développement de votre organisation et de l'économie.

NOS MEMBRES DU PERSONNEL

Corinna Carson
Directeur exécutif intérimaire

Adam Durrant
Gestionnaire de projet
et de recherche

Lisa Cairns
Directeur des finances
et le bureau

Laura Fyfe
Adjointe de recherche



**CONSEIL DE PLANIFICATION
DE LA MAIN D'OEUVRE
DU NIAGARA**

36, rue Page, unité 404, St. Catharines, Ontario
Tél: 905-641-0801 | Téléc: 905-641-0308
Courriel: info@niagaraworkforceboard.ca
Web: www.niagaraworkforce.ca

Twitter: @nwpb
Facebook: www.facebook.com/niagaraworkforce
LinkedIn: www.linkedin.com/company/
niagara-workforce-planning-board